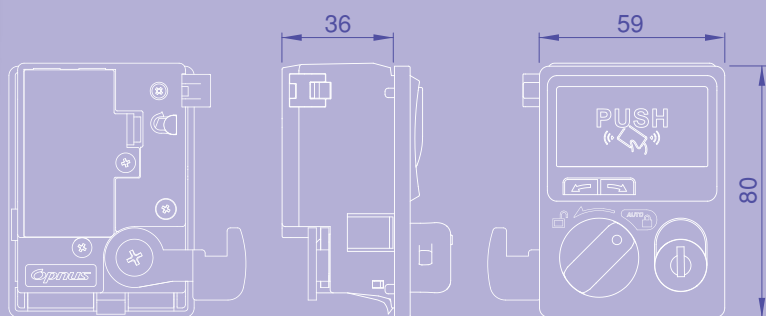


あなたのICカードが
カギになる!



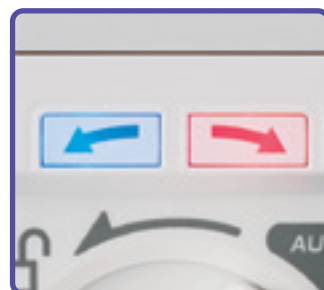
オートロックで
さらに安心!

PittLock Auto



特長

- お手持ちのICカードがカギになる!
- 切欠き寸法は、一般的なオフィス用錠前と同じ!
- ユーザーの登録・追加・削除が簡単にできる!
- 扉を閉めると自動的に施錠し、閉め忘れがなくなる!



仕様

| | |
|-------|---------------------------|
| 製品名称 | Pitt Lock Auto ピットロック オート |
| 材質 | 本体 ABS (白) / カム SPCC |
| カード規格 | FeliCa MIFARE |
| 電源 | 単3アルカリ乾電池 (4本)仕様 |
| 電池寿命 | 1日10回の使用で約2年 |

| | |
|-------|------------------------|
| モード | 1タイプ ※詳細は裏面参照 |
| 鋼製扉厚 | t 0.7~t 1.0mm対応 |
| 切欠き寸法 | 53.7mm×74.2mm |
| 非常錠 | 内筒交換式 |
| 使用環境 | 屋内 (温度0~40℃、湿度85%RH以下) |

※FeliCaは、ソニー株式会社の登録商標です。※MIFAREは、NXPセミコンダクターズの登録商標です。
※本製品を採用ご検討の際は、必ず取付け確認を行ってください。

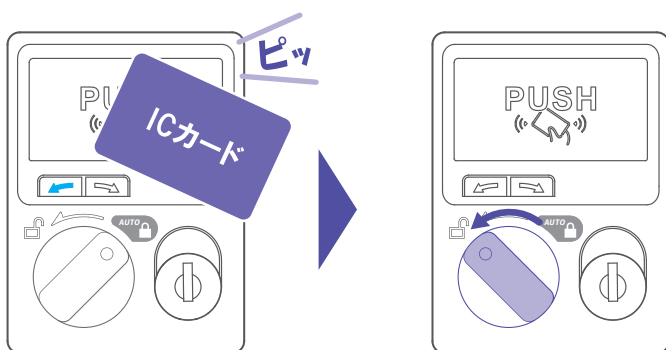
モードについて


■ メンバーモード

あらかじめ登録したICカードで、カギの開け閉めができます。 ※登録は1枚～500枚まで可能。

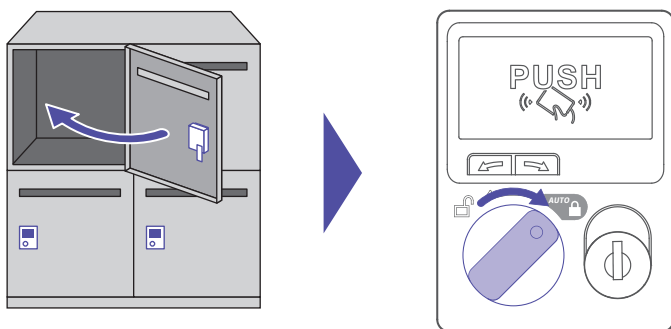
カギのあけ方・かけ方

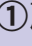
■ カギのあけ方



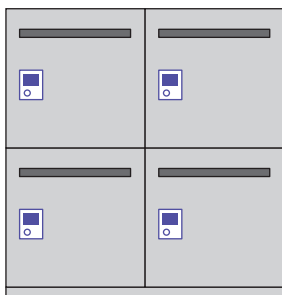
- ① 起動ボタンを押し、ICカードをかざします。
- ② ツマミを  に回すとカギがあきます。

■ カギのかけ方



- ① 扉をしめると自動的につまみが  へ回りカギがかかります。(オートロック)

オートロックはこんなところで有効



重要書類やパソコン などを収納する パーソナルロッカー

無施錠防止で企業の大切な
情報を守ります。



防犯カメラの設置が むずかしい 更衣ロッカー

扉を閉めるだけでロック、
従業員の私物などを守ります。