

4桁暗証番号式 数字合わせ錠

NW 50

誤使用 防止

ダイヤルの数字が大きく見やすいため、番号の見間違いがなくなり、暗証番号の設定ミスを防止します。

快適 操作

独自のダイヤル形状と適度なクリック感が操作を快適にし、指先(ツメなど)の繊細な方にも安心して使えます。また、指が触れるツマミ部分は曲面で構成され、施解錠時の心地良い操作感を実現しています。

防犯 対策

非常キーは、管理・運用に適した十分な鍵違い数を用意しています。セキュリティにも配慮した安心設計です。

交換 対応

従来のダイヤル錠と取付互換性があるので、既存ロッカーへの交換対応も可能です。(取付寸法が同じ機種に限る)



4桁の番号が上下方向どちらからでもはっきり見やすいので、暗証番号の設定ミスを防止します。

操作であわせた番号以外の数字は、隠れて見えません。



中央に貫通部を設けた操作しやすい施解錠ツマミ。指がやさしくなじみ、心地よい操作感を得られます。



非常錠は内筒交換式シリンダー錠を採用。キー紛失時や物件変更時の短納期対応に柔軟に対応することができます。



ダイヤルを暗証番号にあわせツマミをまわすだけだから操作はとても簡単です。



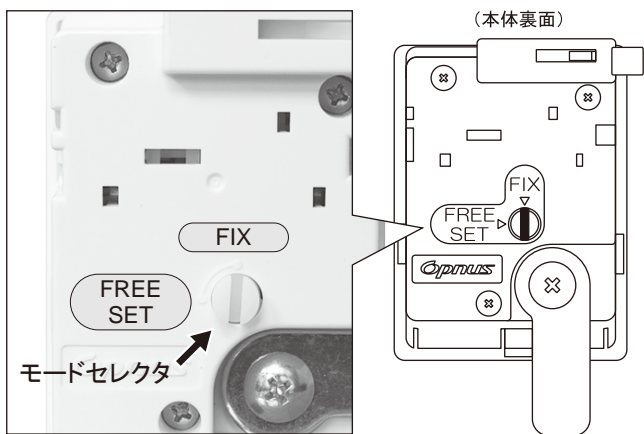
カムとラッチの交換が簡単にできるので、修理・交換の際に本体を分解するわずらわしさがありません。



一連の操作方法をオプナスのホームページでご紹介。動画で見られるから、その使いやすさを実感できます。

■モードセレクト

本体裏面のモードセレクトで、毎回任意の番号で利用する[FREEモード]と、同じ番号で使い続けることができる[FIXモード]の切り替えができます。



[FREEモード]

施錠時に毎回、暗証番号を入力する仕様です。温浴施設、ゴルフ場、スポーツジムなどの、不特定の方が利用する施設に適しています。

[FIXモード]

一度設定した暗証番号を使い続ける仕様です。オフィスや学校、その他特定のメンバーで利用する施設に適しています。(番号変換可)

