

カギのしめ忘れを見逃しません! *Tapp Lock Auto*

タップロックオート



特長

- ①扉を閉めると自動的に施錠**
⇒情報漏えい防止に効果を発揮します。
- ②見やすさと押しやすさを両立したボタン**
⇒押したボタンを確認しながら素早く番号入力できます。
- ③扉を開けた瞬間押したボタンをリセットするオートリセット**
⇒ツマミを回すと押したボタンが自動復帰し、暗証番号漏えいを防ぎます。
- ④簡単操作で暗証番号変更**
⇒使用者が定期的に暗証番号を自由に変更できます。



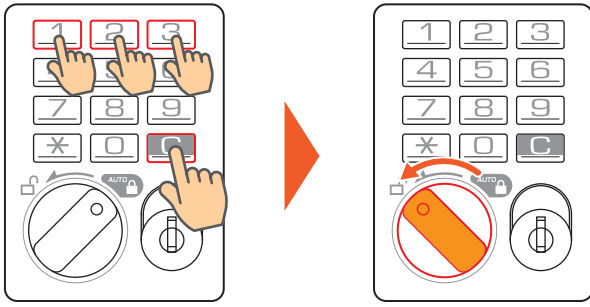
仕様

製品名称	Tapp Lock Auto タップロックオート
材質	本体 ABS / カム SPCC
本体寸法	※上記参照
取付鋼製扉厚	t0.7~t1.0mm対応
取付穴寸法	53.7mm×74.2mm

本体色	ホワイト
操作モード	メンバー仕様
暗証番号数	2,048通り(同じ番号ボタンは2回以上押せません)
非常解錠機能	あり(内筒交換式)
使用環境	屋内(温度0~40℃、湿度85%RH以下)

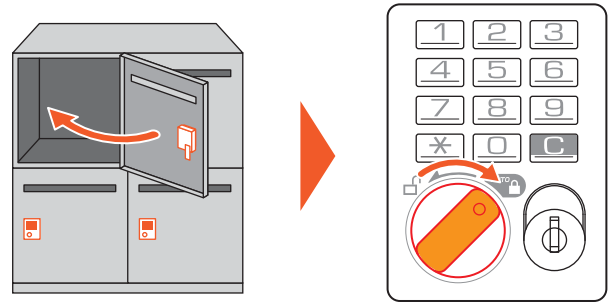
カギの使い方

■カギのあけ方



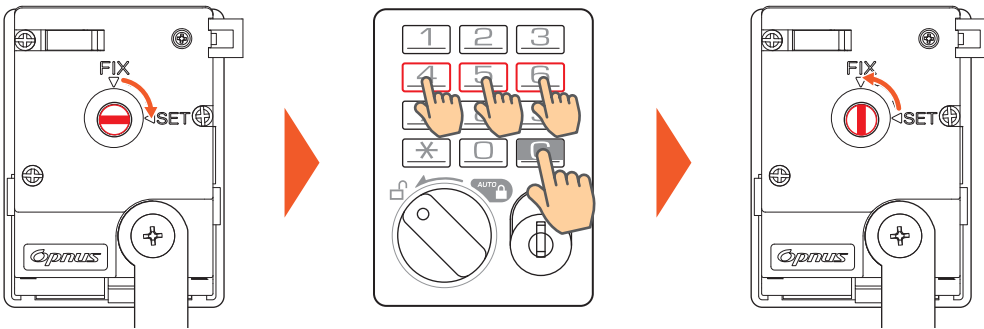
- ①『C』を押し、登録した暗証番号を押します。
- ②つまみを に回したまま、扉を開けます。

■カギのかけ方



- ①扉をしめると自動的につまみが へ回りカギがかかります。(オートロック)

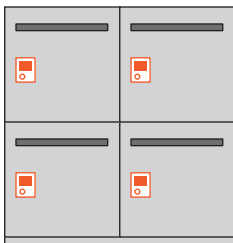
暗証番号変更方法



- ①モードセレクトをSETにします。
- ②『C』を押し登録したい番号を押します。(例:456)
- ③モードセレクトをFIXに戻します。

《注意》
暗証番号設定後、ボタンが押されている番号を再度確認してから扉をしめてください。777など番号が重複する番号は入力できません。

オートロックはこんなところで有効



重要書類やパソコンなどを収納する
パーソナルロッカー

無施錠防止で企業の大切な情報を守ります。



防犯カメラの設置がむずかしい
更衣ロッカー

扉を閉めるだけでロック、従業員の私物などを守ります。