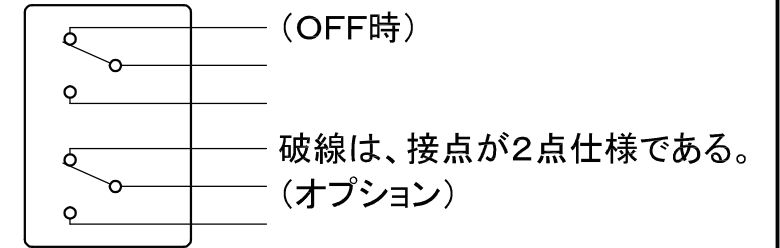
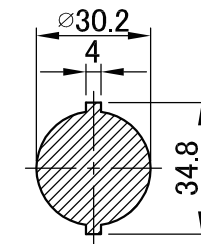


回転止め型式	L寸法
	7
	12

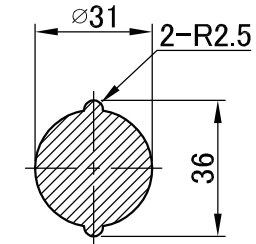
内部回路



取付穴寸法



ゴール製取付穴寸法



- 1.本図は、オプナスMDX仕様のキースイッチを示す。
- 2.図中の刻印番号は一例とする。
- 3.キーは所定の位置まで差し込んでから回転させること。
- 4.マイクロSW電気仕様は、定格電圧DC24V・定格電流2mA~100mAとする。
- 5.キー操作仕様は以下の2タイプ
 自動復帰：キーをOFFからONに操作した時、自動にOFF位置に戻る。
 クリック：キーをOFFからONに操作した時、ON位置でストップできる。
- 6.図中の※はマイクロSWを示し、接点2点仕様を示す。

構成表

製品型式	主な仕様
MDX020AS20	自動復帰/接点:1点/対応板厚:0.5~5

17	ナベセムス	鋼 クロメートめっき	2			
16	六角ナット	鋼 クロメートめっき	1			
15						
14						
13						
12						
11						
10						
9						
8						
7						
6	ゴムワッシャ	ゴム	1			
5	回転止め	鋼 クロメートめっき	1			
4	座Assy	SUS	1			
3	ボックスAssy	鋼 クロメートめっき	1			
2	内筒Assy	SUS コーティング	1			
1	外筒Assy	黄銅 コーティング	1			
部番	品名	型式	材料・処理	個数	品番	備考

オプナスMDX
MDX020シリーズ