

# 通用口錠 DKゲート取扱説明書

ご利用に際し、取扱説明書をよくお読みになり、正しくお使いください。また、取扱説明書は大切に保管してください。

## 目次

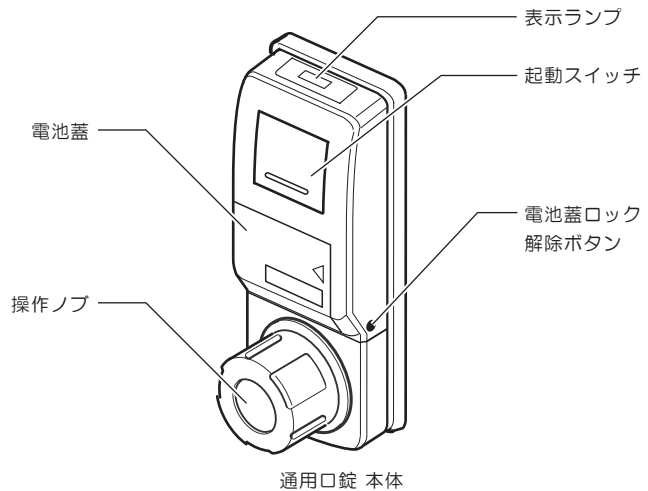
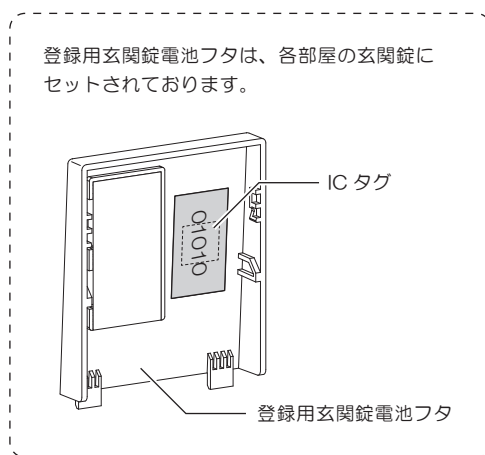
●はじめに	1	●施錠をする（自動操作）	2
●各部名称	1	●室内側から施錠 / 解錠をする（手動操作）	2
●交通系ICカードを登録する	1	●操作の注意 / エラー表示	2
●室外側から施錠 / 解錠をする（手動操作）	2	●通用口錠の使い方WEBサイト	2

## はじめに

本紙は事故を防ぐための重要な注意事項と製品の取り扱い方を示しております。

本紙をよくお読みになり、安全にお使いください。お読みになったあとは、いつでも見られる場所に必ず保管してください。

## 各部名称

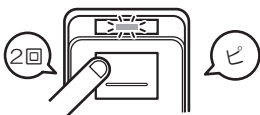


## 交通系ICカードを登録する

●1個の登録用玄関錠電池フタで最大10枚の交通系ICカードが登録可能です。

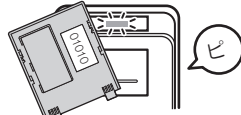
《注意》 ご利用の交通系ICカードが登録出来ない場合もあります。

① 起動スイッチを2回押します。



2秒経過後 [紫] が点灯します。

② 登録用玄関錠電池フタを当てます。



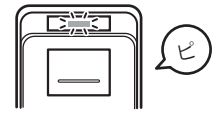
表示ランプに [紫] が点滅します。

③ 登録する交通系ICカードを当てます。



表示ランプに [緑] が点滅します。

④ [紫] が点滅し登録完了です。

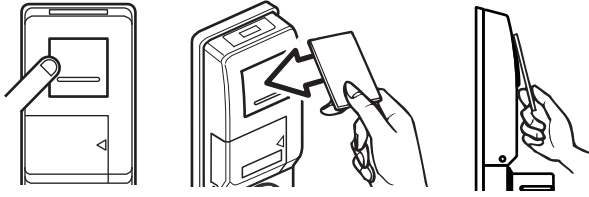


連続で複数枚のご利用カードを登録する場合は、  
[紫] 点滅中(5秒間)に未登録のご利用カードを当てます。

## 室外側から施錠 / 解錠をする(手動操作)

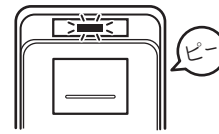
### ① 起動スイッチを押します。

起動スイッチを押してから5秒以内に起動スイッチの中心にカードの中心がくる様にカードを当てます。1秒以内に認証しますので当てたままお待ちください。



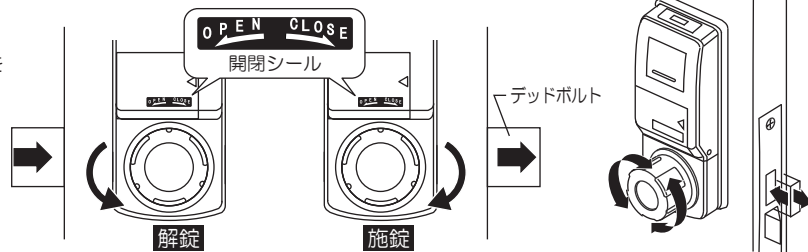
### ② 表示ランプに緑が点灯します。

※登録されてないカードを当てた場合、表示ランプに「赤」が表示され、エラーとなります。



### ③ 開閉シールに表示されている方向に操作ノブを回転させる事によりデッドボルトが連動し施解錠します。

※勝手向きにより回転方向が異なります。



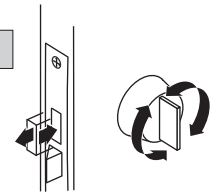
## 施錠をする(自動操作)

### ① 解錠後、ドアを開めると自動で施錠されます。

※自動施錠の場合

## 室内側から施錠 / 解錠をする(手動操作)

### ① サムターンを回して施錠 / 解錠をします。



## 操作の注意 / エラー表示

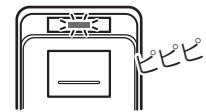
### ⚠ 施錠/解錠操作時の注意

操作時は以下の項目をお守りください。

- ・施解錠操作後、操作ノブが空回りする事をご確認ください。
- ・操作ノブが重い場合は、扉の建付けが悪い事が考えられますので修理をご依頼ください。
- ・操作ノブを無理に回転させると故障の原因となります。
- ・カードケースや定期券入れに入れたままご使用頂けませんが、他のカードや金属物と干渉し読みが悪くなる場合がございます。

### ■エラー表示

正規操作が行われなかった場合、表示ランプに「赤」が点滅し、操作が無効であることをお知らせします。



表示ランプに赤が点滅、「ビビビ」の警告音

- ・他のカードを当てる
- ・操作中に一定時間を経過し最後まで操作が行われない

## 操作・設定について

通用口錠は、カードの登録等の操作時、次の操作（起動スイッチを押す・カードを当てる）を行うまで一定時間を経過すると操作終了となります。操作が途中で終了した場合、再度初めから操作を行ってください。

## 通用口錠の使い方WEBサイト

- WEBサイトで通用口錠の使い方の確認ができます。 <https://www.opnus.co.jp/dk2qa/>

