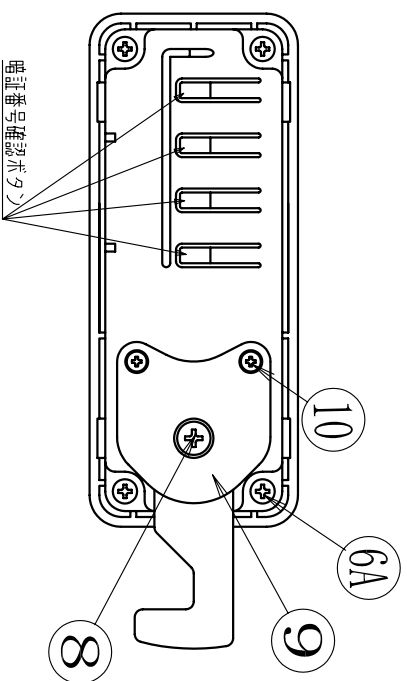
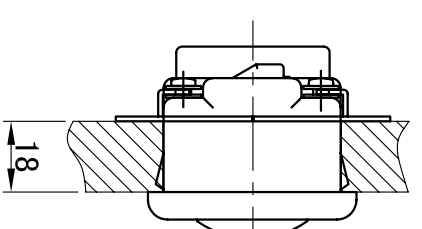
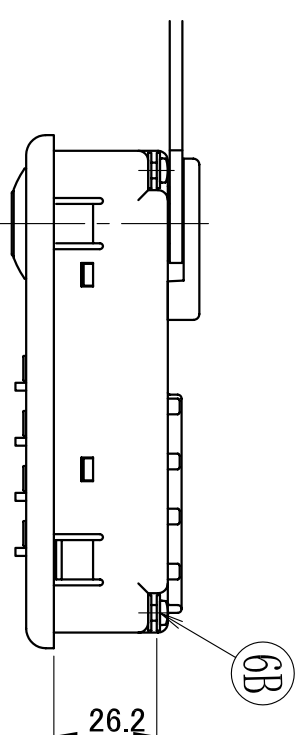
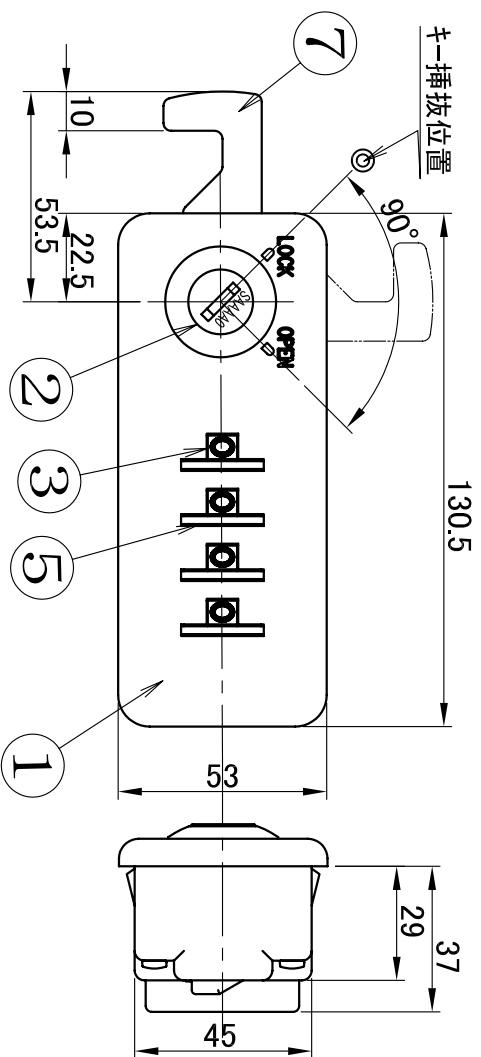
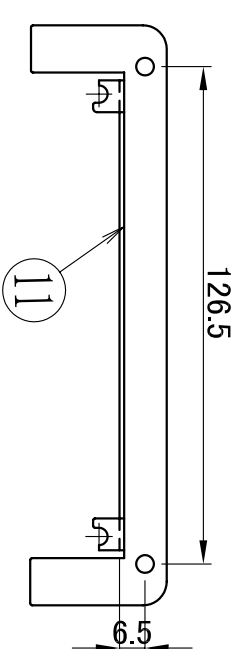
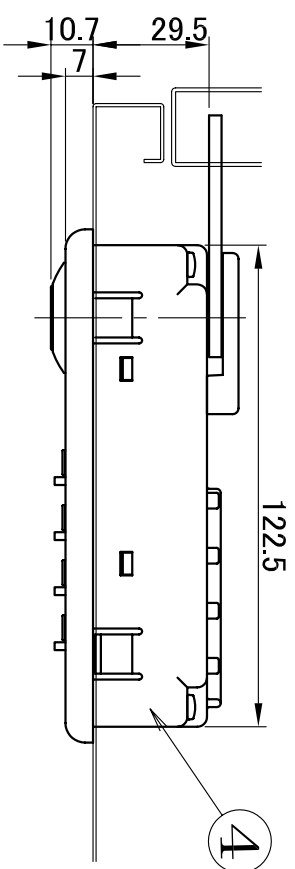


NW230A-S00

NW230A-W00



製品規格	取付厚種	添付部品
NW230A-S00	薄型扉 厚さ0.8~1.2mm	なし
NW230A-W00	木製扉 厚さ18mm	フタ7ヶ所・2個 / 木ネジ4本
*	*	*

部品名	材料・処理
11 フタ7ヶ所	SUS
10 Pタフトサラネジ	鋼 クロムメッキ
9 カバー	ABS 色スチロールカラー
8 STラネジ	鋼 クロムメッキ
7 カム	鋼 クロムメッキ
6B スパース	黄銅
6A Pタフトハネジ	鋼 クロムメッキ
5 ダイアル	操作部 POM/黒表示部 ABS白 数字黒
4 ケース	ABS 色スチロールカラー
3 レズ	アクリル 無色透明
2 ロック部	
1 化粧板	ABS 色スチロールカラー

- 1.本図は、4桁の暗証番号による数字合わせ錠とキーによるデンスタワラ錠のダブルロック錠を示す。
- 2.数字合わせ錠は、暗証番号を施錠毎に設定するダイヤル仕様である。
- 3.デンスタワラ錠は、内筒交換錠を使用しマスターキー、チェンジマスターキー機能を有する。