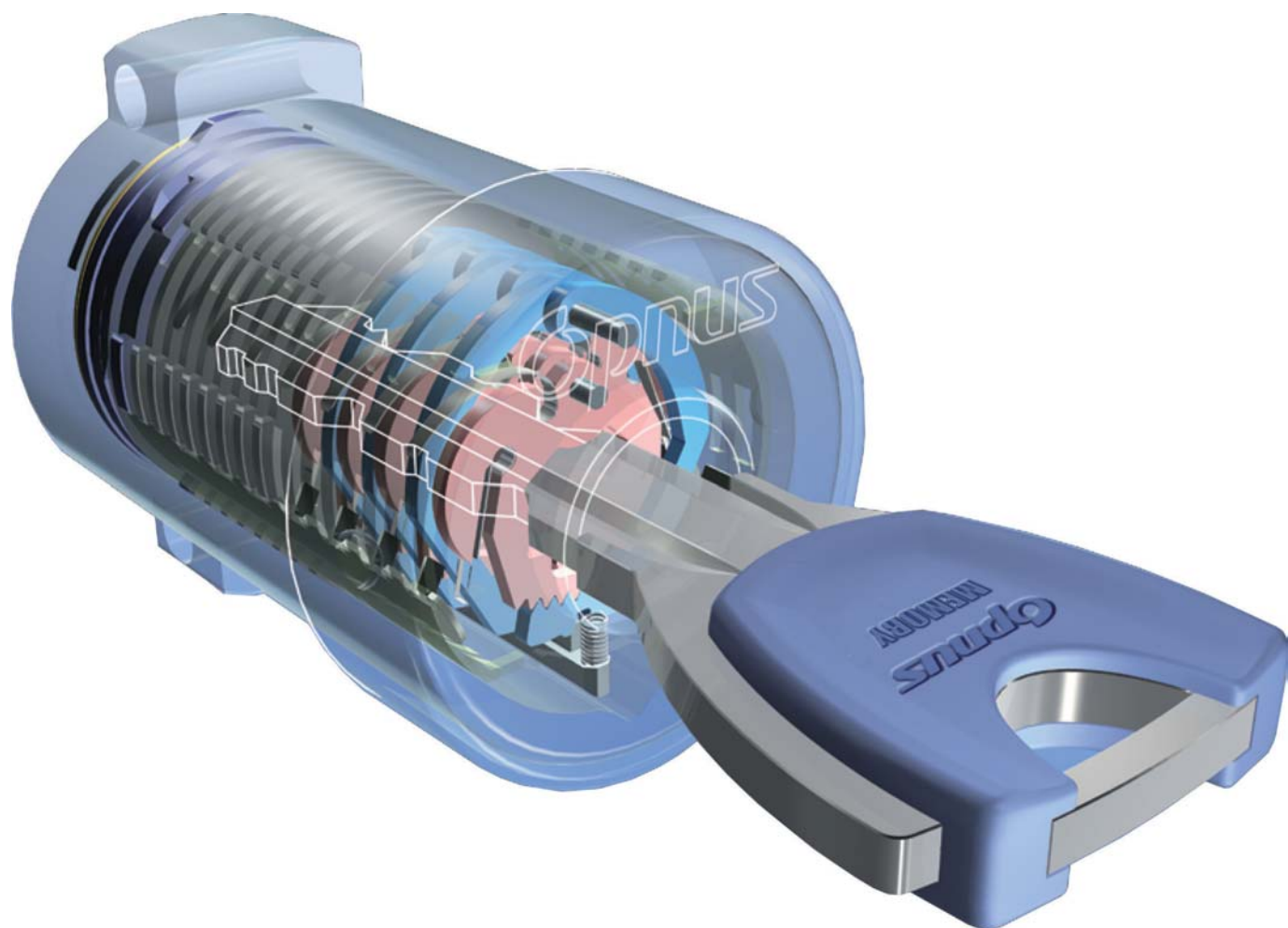


賃貸アパート／マンション向け可変シリンダー

MMX / MMX II



オーナーさん！朗報です！！

もう引越しのたびにシリンダー交換をしなくてもいいんです。

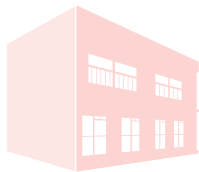
そんな理想をカタチにした錠前です。

<http://www.opnus.co.jp/personal/mmx/>



MMXの性能を活かし、さらに使いやすいように様々な商品シリーズをご用意しております。

賃貸アパート向けシステムおすすめプラン



- EyeZu** ・鍵を掛けるのが愉しくなるキー アイズ
- ZeroFlat** ・ドアのデザインを活かす錠ケース ゼロフラット
- Patante** ・防犯性能を考慮したサムターン パタンテ
- Passtouch 1.B** ・エントランスの出入りを楽にする非接触エントランスシステム パスタッチ
- ・ランダムまたはマスターチェンジ方式（個別またはマスター管理を選べます）
- ・エントランスなどの共用口に導入可能な逆マスターシステム

アイズ

EyeZu

鍵をかけたかどうかを確認できるキーの誕生です！

「あれ、鍵をかけたかな？」

鍵をかけたかどうか心配で、家に帰ってもう一度確認したという体験をした事ありませんか？

誰もが遭遇するそんな不安を解消！

施錠状態表示キー「EyeZu（アイズ）」は通常と同じ施錠操作をおこなうことで、ツマミ内の赤いボールが移動、最後にカギを使った時の施錠状態が表示され、玄関のカギをかけたかどうか、外出先でも確認することができます。



※扉の開き方向によって、表示状態は異なります。

毎日の鍵掛けが愉しくなるアイズの動画はこちらからご覧いただけます。

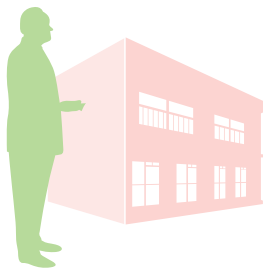
<http://www.opnus.co.jp/personal/eyezu/>



キーチェンジ機能を持った高性能シリンダーオプナスMMXが、

こんな課題を**簡単に解決**しました。

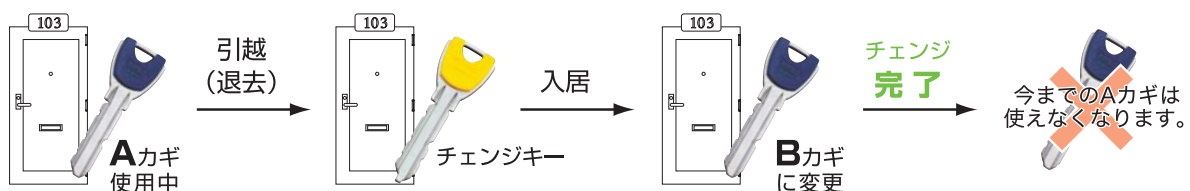
賃貸アパートのオーナーさんに



- ・ 入居のたびに必要だったシリンダー交換にかかる費用や手間を大幅に削減できます。
- ・ 物件管理の形態に合わせたキープランの自由度があり、効率的に管理できます。
- ・ ピッキング対策は万全なので入居の方にも安心しておすすめできます。
- ・ 空室用キーを設定すれば空室管理が楽になり、スムーズなご案内で契約アップにも効果的です。

なぜ、こんなことができるのでしょうか？

銀行の金庫室用錠前などを、50年以上製造し続けているオプナスが、独自に開発したキーチェンジシステムだから可能になりました。キーの形状を記憶する高性能シリンダーが、簡単な操作で、新たなキーを記憶し、以前のキーを使用できなくします。もちろん、他人によるキーチェンジやいたずらができない設計になっています。



鍵の変更方法



- キーチェンジ操作は、その物件専用の管理者用チェンジキーしか対応できません。
- 他の物件のチェンジキーや入居者のカギで勝手にキーチェンジされる心配はまったくありません。

簡単な操作だけでチェンジできることがご理解いただけるよう、動画をご用意しました。是非、ご覧ください。

ゼロフラット

Zeroflat



シリンダーの突出を限りなくゼロに。
“フラットシリンダー” 登場

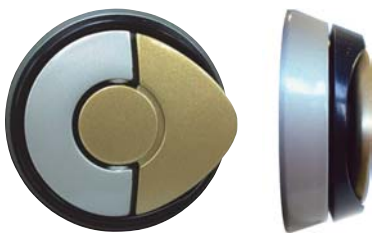
目立たない鍵穴で防犯性をアップ！
ドアの存在感を引き立つフラットな
シリンダーです。



パタンテ

Patante

“くらしにもっと安心と楽しみを” 家族みんなが使いやすい
防犯に配慮した簡単操作のサムターン



パスタッチ エルイー

Passtouch LE

- マンションのセキュリティをより簡単にローコストで導入
- エントランス自動ドアをかざすだけで開けられる非接触IC
- 入居者に喜んでもらえる設備導入で、入居率UP



PasstouchLE受信部



MMX

MMX



EyeZu-MMX

共通タグ/カード

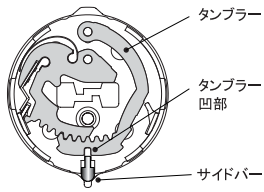


Keytag

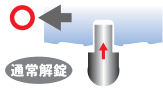


Cardkey

銀行のセキュリティの経験を活かした耐ピッキング性能

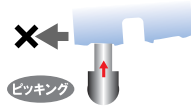


表裏互い違いに配置した14枚のタンブラーがピッキング攻撃ポイントを左右に分散させているため、タンブラー凹部が正しい位置にすべてそろわないとサイドバーが移動できず、ピッキングによる不正解錠は非常に困難です。



それぞれのパーツに

ピッキング対策を施しています



色別で管理しやすいキー種類



子鍵セット〈住居〉キーセット

入居者が使用するキー。
4本/1セット。4本がすべて同じ鍵番号です。



チェンジキー

登録された物件すべてのシリンダーをリセットすることができます。
またリセットのみで解錠はできません。



マスターキー

登録された物件すべてのシリンダーを解錠することができます。キーチェンジをしてもマスターキーはそのまま使用できます。

2種類の管理方法

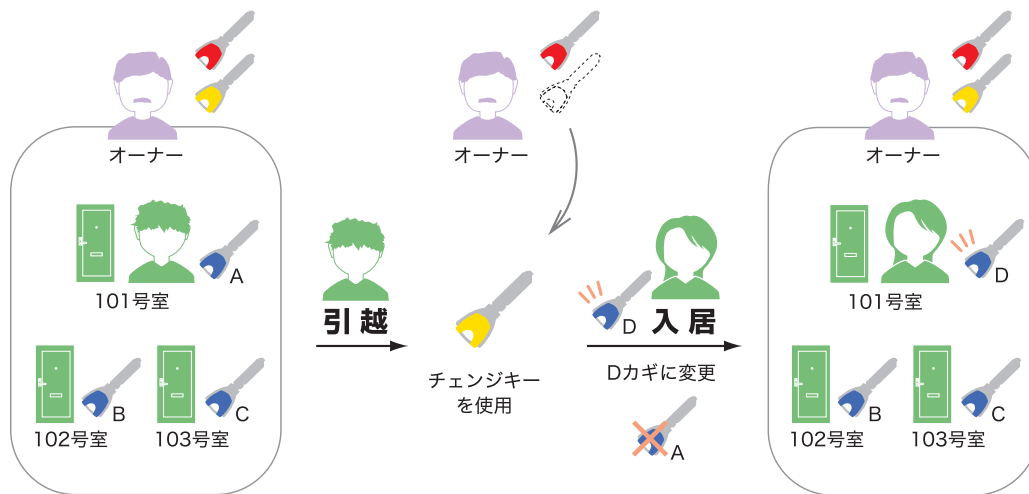
管理用のチェンジキーの使える範囲の違いで2つの方式があります。

MMX

マスターチェンジ方式

マスターキーの設定あり

管理者が持つ一本のチェンジキーで、設定されたグループ内のすべてのキーをチェンジすることができます。



- 子鍵
入居者が使用するキー
- チェンジキー
すべての子鍵に対応
- マスターキー
すべての解錠が可能

MMXII

ランダムチェンジ方式

マスターキーの設定なし

各住居用の子鍵とセットになったチェンジキーでのみ、キーをチェンジすることができます。



取付可能錠ケース一覧

錠ケースメーカー	錠ケース刻印	対応ドア厚			色		
		33~42	42~50	50~58	シルバー	ゴールド	ブロンズ
MIWA	LA・MA	●	●	●	●	●	●
	LAL	●	●	●	●	●	●
	LAT	●	●	●	●	●	●
	PGA	●	●	●	●	●	●
	WLA	●	●	●	●	●	●
	DA	●	●	●	●	●	●
	LASP	●	●	●	●	●	●
	LD (SP)	●	●	●	●	●	●
	BH	●	●	●	●	●	●
	BHE	●	●	●	●	●	●
	75PM	●	-	-	●	-	-
	85RA	●	-	-	●	-	-
	PG	●	-	-	●	●	●
	LSP	●	●	-	●	●	●
	LE01	●	●	-	●	●	●
	LE03	●	●	-	●	●	●
	LE14	●	●	-	●	●	●
	SWLE	●	●	-	●	●	●
	TE02	●	●	-	●	●	●
	TESP	●	●	-	●	●	●
GOAL	AS・LX	●	●	-	●	-	-
	HD	●	●	-	●	-	-
	ES・EL	●	●	-	●	-	-
	LD	●	●	-	●	-	-
	LG	●	●	-	●	-	-
	TX	●	●	-	●	-	-
	TTX	●	●	-	●	-	-
	TXK	●	●	-	●	-	-
SHOWA	CL-50	●	-	-	●	-	-
	SLA	●	●	●	●	●	●
	SDA	●	●	●	●	●	●

- ご注意
- ・「エスカチオン(長座)」仕様は現行品では対応していません。
 - ・対応する錠ケースは随時更新しております。
 - ・この表にない錠ケースについては、別途お問い合わせください。

